

## Pomáháme Vám se sledováním insolvenčí a registru DPH



### Software Konkury-Insolvence (KI) – technické specifikace

Software **Konkury-Insolvence** bude za Vás sledovat, zda se Váš obchodních partnerů nedostal do insolvenčního řízení, a pokud se tak stane, budete o tom informováni buď přímo v okně spuštěného programu, nebo v případě automatického režimu emailem zaslaným na Vaši adresu. **Počet kontrolovaných IČ a RČ není nijak omezen.** Důležité je také to, že během kontroly nejsou Vaše data odesílána mimo Váš počítač, **kontrola probíhá pouze na Vašem počítači.** Kontrolovat můžete také registr DPH a status nespolehlivého plátce DPH a registrované bankovní účty.

#### ■ Hlavní výhody programu KI

- 1/ PLNĚ AUTOMATIZOVANÁ KONTROLA v režimu služba bez nutnosti ručního spouštění
- 2/ NAPOJENÍ NA VÁŠ ÚČETNÍ SYSTÉM (všechny běžné databáze) – včetně exportu výsledků nazpět do Vaší databáze
- 3/ MOŽNOST NAČÍTAT SEZNAMY SUBJEKTŮ KE KONTROLE Z VÍCE DATOVÝCH ZDROJŮ
- 4/ POČET KONTROLOVANÝCH SUBJEKTŮ NENÍ NIJAK OMEZEN
- 5/ OCHRANA VAŠICH DAT – KONTROLA PROBÍHÁ POUZE NA VAŠEM POČÍTAČI
- 6/ ZDARMA INSTALACE-ZAŠKOLENÍ-INOVACE SOFTWARE-TECHNICKÁ PODPORA

#### ■ Technická specifikace KI

- Program KI využívá vlastní databázi, která je provozována v prostředí Firebird. Společně s instalací programu KI se kopírují také soubory Firebird (varianta Firebird Embedded serveru, kterou není nutné instalovat). Tato verze Firebird Embedded serveru nijak neovlivňuje případnou již nainstalovanou verzi klasického serveru Firebird.
- Program KI může být nainstalován na uživatelském PC i na serveru.
- Může běžet v grafickém prostředí i jako služba systému Windows (services) – výsledný report může být odesílán emailem
- Data je možné načítat z MS Excel nebo MS Access souboru nebo z databáze Oracle, MSSQL, MySQL, Firebird, Interbase.

## ■ Minimální hardwarové požadavky

- Windows Vista, Windows 7, 8 nebo 10 (verze 32 bit i 64 bit) nebo Windows server 2008 a vyšší
- neinstalovaná verze Firebird Embedded (součást instalace programu KI) minimálně verze 2.5 nebo instalovaná verze Firebird minimálně verze 2.5
- Visual Studio runtime, Internet Explorer
- pro načítání ze souborů MS Excel není potřeba nainstalovaný MS Office
- pro načítání ze souborů MS Access nainstalovaný MS Office
- pro načítání dat z databází nainstalovaný klient příslušné databáze (není potřeba pro databázi Firebird/Interbase, v tomto případě se použije Firebird Embedded, kopírovaný při instalaci)
- 2 GHz čtyřjádrový procesor
- 30 MB RAM pro spuštění aplikace KI + 10 MB / 100 nalezených insolvenčních řízení
- 15 GB volného místa na disku pro program a jeho databázi + prostor pro archivaci reportů (archivaci je však možné vypnout)
- grafická karta s rozlišením 1280x1024
- síťová karta a připojení k internetu rychlostí min. 1 Mb/s

## ■ Požadavky na nastavení počítačové sítě

- Pokud používáte ve Vaší síti **PROXY**, a je přes něj vedena veškerá síťová komunikace, přebírá si program KI její nastavení ze systému Windows
- Program KI provádí aktualizaci dat z internetu – je potřeba povolit komunikaci na proxy nebo firewallu pro tento **požadavek na portu 8443**. Přesný tvar dotazu je například takto:  
[https://isir.justice.cz:8443/isir\\_public\\_ws/IsirWsPublicService](https://isir.justice.cz:8443/isir_public_ws/IsirWsPublicService) – pokud kliknete na tento odkaz na počítači, kde má být KI provozováno, pak by se měla v prohlížeči zobrazit stránka s nadpisem **Web Services** - pokud se nic nezobrazí, pak je tato komunikace blokována, řešení viz také <http://www.konkurzy-insolvency.cz/download/Reseni-problemu-komunikace-software-Konkurzy-Insolvency-s-PROXY-serverem.pdf>
- Program KI může odesílat výsledné reporty také emailem – v tom případě je možné využít buď náš emailový SMTP server, který je předdefinován v konfiguraci programu, nebo můžete zadat Váš vlastní SMTP



## ■ Nastavení parametrů poštovního serveru

V nabídce Servis je položka Nastavení. Zde vyberte vlevo položku Email – report a zobrazí se Vám níže uvedené okno s nastavením poštovního serveru. Zde je standardně přednastaven náš SMTP server, aby odesílání emailů fungovalo ihned po dokončení instalace. Pokud to nastavení Vaší sítě neumožňuje využívat externí SMTP server, můžete zde zadat parametry Vašeho poštovního serveru.

Zadejte zde název Vašeho SMTP serveru, případně změňte číslo portu pro komunikaci. Zadejte název emailové schránky, jejímž jménem bude report odesílán, a pokud je vyžadována autentizace, zadejte i heslo.

Pro uložení provedených změn stiskněte tlačítko Zavřít.

Vyzkoušet funkčnost odesílání reportů ve spuštěném programu Konkurzy-Insolvency můžete nyní tak, že

stiskem tlačítka Domů  si načtete poslední vytvořený report, a stiskem tlačítka Odeslat  provedete zkušební odeslání emailu – úspěšné provedení bude oznámeno v dialogovém okně.

**Ukázka okna s nastavením parametrů poštovního serveru**

**Konfigurace - možnosti nastavení**

**Email - Report**

Zdroje dat  
Email - Report  
Email - Servis  
Chování  
Automatická kontrola  
Proxy  
Výběr zobr. událostí  
Export dat do DB

SMTP server: mail.hukot.cz  
Port: 25

**Autentizace**

Použít jméno a heslo  
Uživatelské jméno: reporty@konkurzy-insolvency.cz  
Heslo: \*\*\*\*\*  
 Ukaž heslo

Odesílatel: Report@Konkurzy-Insolvency.cz  
Komu: hricina@konkurzy-insolvency.cz  
Kopie:  
Slepá kopie:  
Předmět emailu: TEST Program Konkury-Insolvency - automaticky gener  
Tělo emailu: Report z aplikace Konkury-Insolvency

**Přikládané přílohy**

Detailní report  
 Jednoduchý report  
 Report s novými subjekty  
 Změny za posledních X dní  
 Souhrnný report  
 Komprimovat přílohy (ZIP)

Nastavení pro odesílání emailu s výsledky kontroly.  
Pokud program při kontrole najde subjekty se záznamem v insolvenčním rejstříku, odešle výsledek na zde zadané emailové adresy (pokud potřebujete zadat více adres, oddělte je středníkem).

Zavřít

**Ukázka okna s nastavením exportu výsledků nazpět do Vaší databáze**

- MSSQL
- MySQL
- Oracle
- Interbase
- Firebird
- Access / Excel

**Datové napojení - Export dat**

Název napojení: EXCEL export

Napojení: Databáze/Soubor C:\KI-6P\DATA\EXPORT.xls

Interní seznam  
 MS Excel  
 MS Access  
 Firebird/Interbase  
 Oracle databáze  
 MSSQL databáze Ado  
 MSSQL databáze Exp  
 MySQL databáze

Připojit k databázi

Tabulky databáze: List1, List2, List3  
 Sloupce tabulky: INS, IC, RC, EC, Stav\_řízení, Jmeno\_subjektu, Jmeno\_subjektu, Prijmeni\_subjektu, ISIR-Nazev\_subjektu, ISIR-Jmeno\_subjektu, Navrh\_na\_ins, Zahajeni\_ins, Rozhodne\_obdobi\_OD, Rozhodne\_obdobi\_DO, Ukonceni\_ins

Insolvence - Export

Název tabulky: List1

Napojení na sloupce

Spisová značka	VARCHAR(50)	INS	Název firmy	VARCHAR(255)	Nazev_subjektu
IČ	VARCHAR(8)	IC	Jméno	VARCHAR(255)	Jmeno_subjektu
RČ	VARCHAR(11)	RC	Příjmení	VARCHAR(255)	Prijmeni_subjektu
Evidenční číslo	VARCHAR(255)	EC	Název firmy (ISIR)	VARCHAR(255)	ISIR-Nazev_subjektu
EČ 2	VARCHAR(255)		Jméno (ISIR)	VARCHAR(255)	ISIR-Jmeno_subjektu
EČ 3	VARCHAR(255)		Datum narození	DATE	
Aktuální stav řízení	VARCHAR(128)	Stav_řízení	ISIR link	VARCHAR(1000)	
Aktuální stav ř. - kIČ	VARCHAR(50)		Návrh na insolvenční	DATE	Navrh_na_ins
Sledovat	VARCHAR(5)		Zahájení insolvenční	DATE	Zahajeni_ins
Založení záznamu	DATETIME		Rozhodné období od	DATE	Rozhodne_obdobi_OD
Aktualizace záznamu	DATETIME		Rozhodné období do	DATE	Rozhodne_obdobi_DO
			Ukončení insolvenční	DATE	Ukonceni_ins

Formát datumu: mm-dd-rrr

Zrušit OK

**Datové napojení - Export dat**

Název napojení: EXCEL export

Napojení: Databáze/Soubor C:\KI-6P\DATA\EXPORT.xls

Interní seznam  
 MS Excel  
 MS Access  
 Firebird/Interbase  
 Oracle databáze  
 MSSQL databáze Ado  
 MSSQL databáze Exp  
 MySQL databáze

Připojit k databázi

Tabulky databáze: List1, List2, List3  
 Sloupce tabulky: DIC, Nazev, Jmeno, Prijmeni, Stav\_platce\_DPH, Nespolehlivy\_DO, TimeStamp, C\_FU

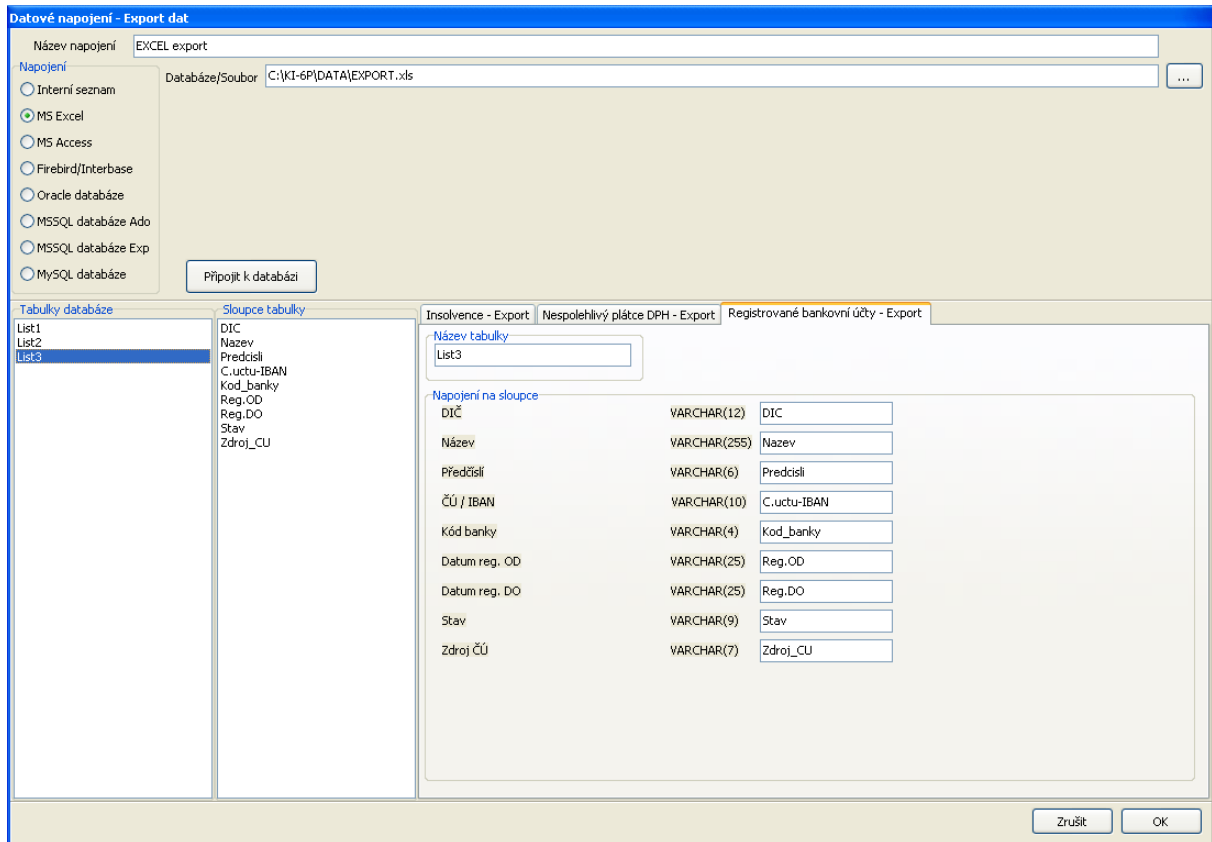
Insolvence - Export

Název tabulky: List2

Napojení na sloupce

DÍČ	VARCHAR(12)	DIC
Název	VARCHAR(255)	Nazev
Jméno	VARCHAR(50)	Jmeno
Příjmení	VARCHAR(50)	Prijmeni
Nespolehlivý plátce ANO/NE/NENALEZEN	VARCHAR(9)	Stav_platce_DPH
Nespolehlivý od	VARCHAR(25)	Nespolehlivy_OD
TimeStamp odpovědi	VARCHAR(25)	TimeStamp
Číslo FÚ	VARCHAR(3)	C_FU

Zrušit OK



V případě jakéhokoliv dotazu volejte naši servisní linku 603 861133.

**Konkurzy-Insolvence.cz**  
Klostermanova 1258  
Žamberk  
564 01

tel.: 465 67 67 99  
mobil: 603 86 11 33  
[www.konkurzy-insolvence.cz](http://www.konkurzy-insolvence.cz)  
[software@konkurzy-insolvence.cz](mailto:software@konkurzy-insolvence.cz)