

**Legenda**

Text - nové funkčnosti, inovace stávajících funkcí

Text – reporty

Text - opravy

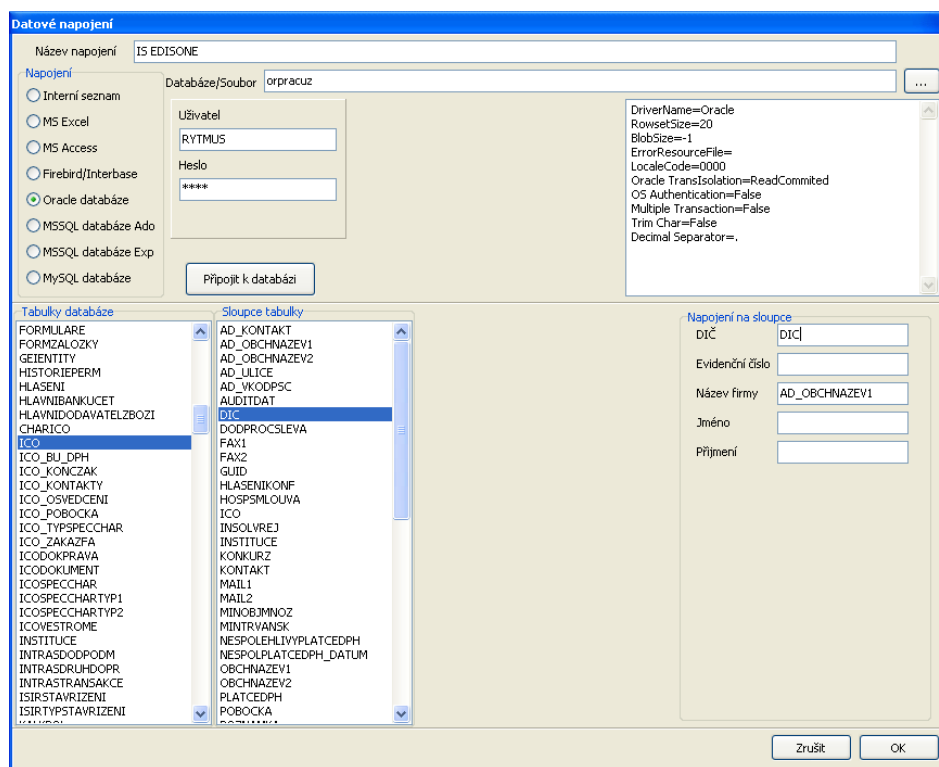
**Popis změn software Konkurzy-Insolvence verze 6.6.0 O – rozdíly od verze 5.5.0 N**

1. **Sledování registru DPH – Nespolehlivý plátce DPH** – od 1.1.2013, pokud se rozhodnete obchodovat s firmou, která bude v okamžiku uskutečnění plnění uvedena v registru DPH jako nespolehlivý plátce, budete za ni automaticky ručit za nezaplacenou daň ze zdanitelného plnění, které od takového plátce přijmete. Nová verze programu kontroluje registr DPH, a pokud bude mezi Vašimi obchodními partnery nespolehlivý plátce DPH, bude Vám oznámen v novém reportu „**Nespolehlivý plátce DPH**“. Kontrola probíhá na základě DIČ kontrolovaného subjektu, neboť Generální finanční ředitelství prostřednictvím registru DPH a datového rozhraní „webové služby pro vzdálený automatizovaný přístup“ poskytuje pouze DIČ a nikoliv IČ registrovaných subjektů. Datové rozhraní této webové služby neumožňuje získat do lokální databáze programu celý registr DPH (u dat insolvenčního rejstříku toto možné je), a je nutné fyzicky odesílat kontrolovaná DIČ na rozhraní této webové služby registru DPH – v tomto případě tedy jsou na toto rozhraní webové služby odesílány Vaše data, což je výjimka v naší koncepci data uživatele neodesílat mimo jeho počítač (odesílat data zde znamená zaslání dotazu s DIČ kontrolovaného subjektu na webovou službu portálu, zpět se nám vrací odpověď se stavem nespolehlivého plátce). Jinou možnost bohužel tato služba provozovaná Generálním finančním ředitelstvím nenabízí. Abyste kontrola registru DPH probíhala, je nutné podle níže uvedeného postupu provést napojení na zdroje dat v **Nastavení** v menu **Zdroje dat NP**.
  - a) **Zdroj dat MS Excel pro kontrolu nespolehlivého plátce DPH** – pokud budete načítat data ze souboru MS Excel, můžete vytvořit buď nový Excel soubor, anebo upravit stávající, ze kterého již načítáte subjekty pro kontrolu v insolvenčním rejstříku. Pro kontrolu se využívá DIČ kontrolovaného subjektu, které je ve tvaru například CZ12345678. Pokud budete upravovat stávající soubor, pouze doplňte sloupec DIČ. Pokud budete vytvářet nový Excel soubor, vytvořte v něm na prvním řádku nadpisy sloupců – **DIČ**, **Název firmy**, případně **Jméno** a **Příjmení**, nebo Vaše interní **Evidenční číslo**. Na dalších řádcích pak budou uvedena v jednotlivých sloupcích data jednotlivých subjektů. Nadpisy sloupců i jejich pořadí mohou být samozřejmě i jiné, ale uvedený obsah, minimálně DIČ, by měl být v souboru k dispozici.
  - b) **Zdroj dat databáze Oracle, MSSQL, MySQL, ... pro kontrolu nespolehlivého plátce DPH** – pokud budete načítat data přímo z databáze Vašeho informačního systému,

není třeba zdroj dat nijak připravovat, a pouze provedete jeho napojení v níže uvedeném následujícím bodu.

- c) **Nastavení zdroje dat pro kontrolu nespolehlivého plátce DPH** – popíšeme si zde napojení na zdroj dat MS Excel, napojení na databáze MSSQL, Oracle a další jsou pak obdobná, odlišnosti jsou popsány v uživatelské příručce v části „Napojení na zdroje dat“ (pouze s tím rozdílem, že toto nastavení napojení na zdroje dat budete provádět v menu **Zdroje dat NP** a ne v **Zdroje dat INS**).
- i. otevřete okno s nastavením programu přes nabídku **Servis** -> **Nastavení** (pro vyvolání okna s nastavením můžete použít také stisk klávesy F10 nebo na panelu nástrojů tlačítko ve tvaru ozubeného kola).
  - ii. V otevřeném okně **Nastavení** se Vám jako první volba nabízí položka **Zdroje dat INS**, což jsou nastavení pro import dat pro kontrolu insolvenčního rejstříku. V dolní části seznamu je nová položka **Zdroje dat NP**, kde je možné nastavit zdroje dat pro kontrolu registru DPH. Klikněte myší na položku **Zdroje dat NP**, a pak v pravé části okna dole stiskněte tlačítko **Nové napojení**.
  - iii. Otevře se okno po definici nového napojení, kde do pole „**Název napojení**“ zadejte název například „IS - Excel“.
  - iv. Dále **vyberte volbu „MS Excel“**. V řádku Databáze/Soubor stiskněte tlačítko se třemi tečkami pro otevření okna procházení, a **vyberte Váš Excel soubor**, ze kterého chcete načítat seznam kontrolovaných subjektů. Stiskněte tlačítko **Připojit k databázi**. Nejprve se zobrazí informační okno s technickou identifikací propojení, které zavřete stiskem tlačítka **OK**. Dále se zobrazí hlášení o úspěšném připojení, zavřete jej také stiskem **OK**.
  - v. V levé dolní části okna nazvané „**Tabulky databáze**“ kliknutím vyberte z databáze tabulku respektive list v Excel sešitu. Jakmile to provedete, tak se Vám zobrazí v prostřední části nazvané „**Sloupce tabulky**“ názvy jednotlivých sloupců ve vybrané tabulce (listu). Nyní vyberte, ve kterých sloupcích jsou data pro načtení, a přiřaďte je do položek zpracovávaných programem KI. To udělejte pomocí myši metodou Drag and Drop – stiskem levého tlačítka myši vyberte položku představující DIČ v části nazvané „**Sloupce tabulky**“, a se stále stisknutým levým tlačítkem myši jej přetáhněte doprava do části nazvané „**Napojení na sloupce**“, a přesuňte ji na odpovídající položku DIČ a uvolněte levé tlačítko myši. Obdobným způsobem tak postupně nastavte v části nazvané „**Napojení na sloupce**“ hodnoty i pro ostatní položky. **Postačí vytvořit napojení pro pole „DIČ“**, dále pak „**Název firmy**“ nebo „**Jméno**“ a „**Příjmení**“, případně „**Evidenční číslo**“. Vyhledávání probíhá podle údaje DIČ. Stiskem tlačítka **OK** a **Zavřít** dokončete toto nastavení.

## ukázka napojení na databázi Oracle



- d) **Spuštění kontroly nespolehlivého plátce DPH** – tato kontrola se spouští v rámci stávající kontroly. Import dat a signalizace kontroly registru DPH probíhá v novém samostatném okně s názvem „**Kontrola nespolehlivých plátců DPH**“ – nejprve dojde k importu Vašich kontrolovaných subjektů, a následně dávkově probíhá kontrola stavu nespolehlivého plátce. Souběžně probíhá v dalších oknech načítání subjektů ke kontrole v insolvenčním rejstříku a aktualizace dat lokální databáze insolvenčního rejstříku. Jakmile jsou všechny importy a aktualizace dat hotovy, tato tři okna se zavřou a proces pokračuje analýzou dat a vytvořením reportů, případně s exportem výsledků kontroly do Vaší externí databáze. Prozatím v této verzi nedochází v rámci exportu výsledků kontroly k exportu informací z kontroly registru DPH. Tato funkce bude doplněna v další verzi programu. V závěru kontroly se zobrazí výsledné hlášení o počtu nalezených subjektů, kde v položce „**Celkem NP**“ je uveden počet nalezených nespolehlivých plátců.
- e) **Nový report Nespolehlivý plátce DPH** – v programu je nyní záložka s novým reportem, obsahujícím výsledek kontroly registru DPH a stavu nespolehlivý plátce DPH. V záhlaví reportu je uveden počet načtených subjektů ke kontrole, a případně počet chybně zadaných subjektů (jako chyba je počítán stav, kdy načítaná hodnota svojí délkou přesáhne velikost pole, kam se údaj načítá).
2. **Aktualizace lokální databáze** – v předchozích verzích programu v některých výjimečných situacích nedošlo k úplné aktualizaci lokální databáze ISIR aktuálními daty z insolvenčního rejstříku na justice.cz – webová služba insolvenčního rejstříku na naši žádost o další data vrátila nepravdivou odpověď, že žádná další data již nejsou k dispozici. Naš program pak

oznámil, že databáze není zcela aktuální. Inovovali jsme kontrolní funkci tohoto stavu, takže by již k této výjimečné situaci nemělo docházet.

- Kontrola struktury lokální databáze** – každých 7 dnů Vám bude nabídnuta v rámci kontroly insolvenčního rejstříku a registru DPH možnost spustit takzvanou údržbu databáze – našli jsme v celé historii údajů databáze insolvenčního rejstříku velice malé procento případů, kdy tyto události nebyly správně přiřazeny konkrétnímu insolvenčnímu řízení – v rámci údržby se provádí kontrola těchto výjimek, abychom je podchytili, pokud by se opakovaly. Kontrola může v závislosti na rychlosti počítače trvat i delší dobu, není nutné ji provádět každých 7 dnů, ale doporučujeme ji spustit jednou za 2 až 3 týdny. Po dokončení kontroly se zobrazí hlášení o jejím dokončení, a po potvrzení tohoto informačního okna se rozběhne kontrola insolvenčního rejstříku a případně i registru DPH, pokud je tato kontrola nastavena.
- Otevření reportu „Souhrnný report“ v MS Excelu pro další zpracování** – tato funkce je spojena s vlastnostmi internetového prohlížeče Internet Exploreru, a umožňuje jednoduchým způsobem otevřít tabulku reportu „*Souhrnný report*“ v programu MS Excel. Ve spuštěném programu se přepněte na záložku reportu „*Souhrnný report*“, a zde pravým tlačítkem myši klikněte do zobrazené tabulky se seznamem insolvenčních řízení. Ze zobrazené nabídky vyberte volbu „*Exportovat do aplikace Microsoft Excel*“, a nyní se zcela automaticky otevře tato sumární tabulka v Excelu, kde s ní můžete v případě potřeby libovolně dále pracovat.

Část nových funkcí je vytvořena i na základě podnětů od Vás, našich zákazníků. Děkujeme Vám za každou zpětnou vazbu, kterou nám poskytujete.

<b>AgroKonzulta Žamberk spol. s r. o.</b> Klostermanova 1258 Žamberk 564 01	<b>tel.: 465 67 67 99</b> <b>mobil: 603 86 11 33</b> <a href="http://www.konkurzy-insolvency.cz">www.konkurzy-insolvency.cz</a> <a href="mailto:software@konkurzy-insolvency.cz">software@konkurzy-insolvency.cz</a>
--	---