

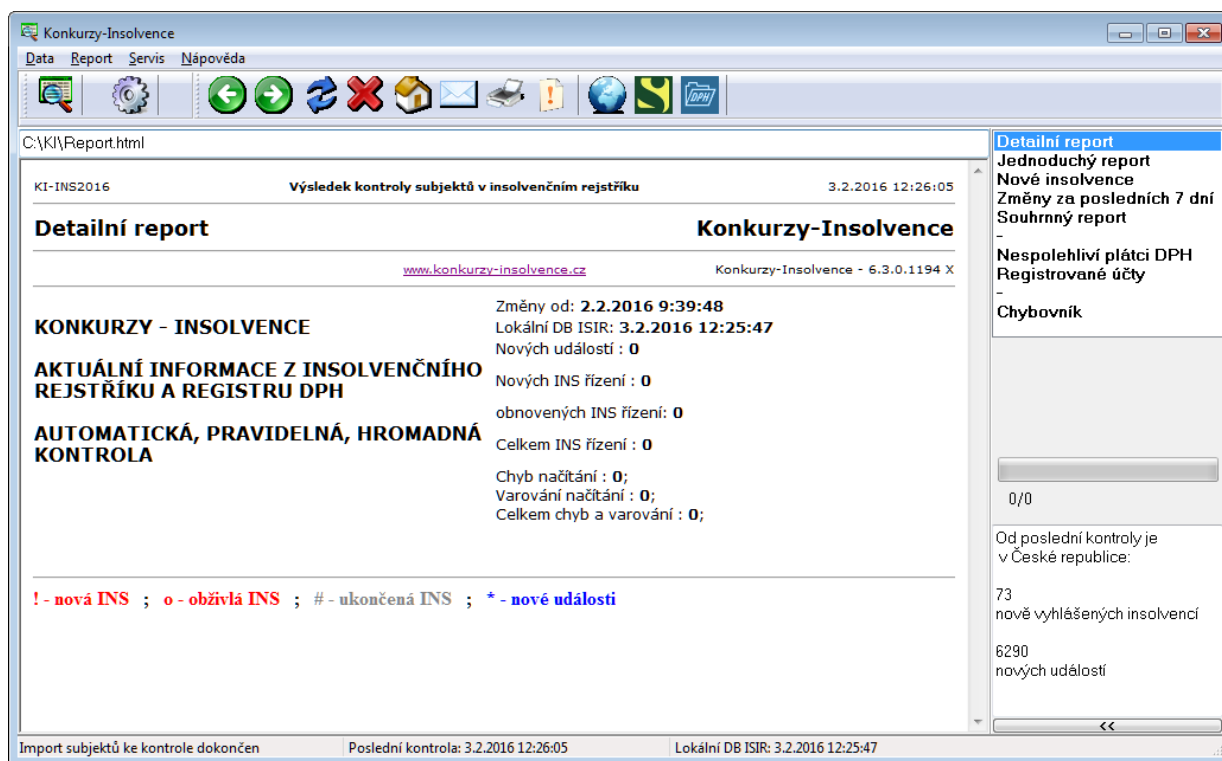


Software pro automatické sledování insolvenčního rejstříku a registru DPH

Chraňte Vaše peníze!
insolvenční řízení
nespolehlivý plátcce DPH
registrované bankovní účty

Popis změn software Konkury-Insolvence (KI)
verze 6.3.0 1198 X – rozdíly od verze 6.3.0 1161 V

- Inovace modulu pro analýzu dat insolvenčního rejstříku a výrazné zrychlení analýzy** – kontrola insolvenčního rejstříku se skládá ze čtyř částí – načtení Vašeho datového zdroje s kontrolovanými subjekty, aktualizace dat insolvenčního rejstříku, analýza dat, vytvoření reportů. Časově nenáročnější byla právě analýza dat, a ve verzi 6.3.0 1198 X je doba analýzy zkrácena přibližně na 1/10 původního času. V rámci inovace modulu pro analýzu dat byla také v rámci průběžné spolupráce s technickou podporou aplikací Ministerstva spravedlnosti aktualizována logika zpracování událostí insolvenčního rejstříku, abychom Vám podávali vždy aktuální informace.
- Vstupní hodnota CZ v údajích DIČ se automaticky převádí na velká písmena** – nyní můžete v DIČ mít použita velká i malá písmena pro označení státu, a při načtení je hodnota převedena do tvaru potřebného pro správné vyhodnocení. V chybovníku již tedy nebude zobrazeno chybové hlášení, když DIČ kontrolovaného subjektu bude z Vašeho zdroje dat vstupovat s malými písmeny.
- Heslo zadané v konfiguraci programu se nyní ukládá šifrovaně** – heslo se nyní ukládá do souboru nastaveni.ini v šifrované podobě.
- Změna umístění panelu pro výběr zobrazeného reportu** – v předchozích verzích byl panel výběru reportu umístěn vodorovně pod panelem tlačítek. Vzhledem k převládajícímu poměru stran 16:9 oproti 4:3, jinými slovy vzhledem k tomu, že dnes převládají širokoúhlé displeje, bude výhodnější umístění svislé. Pozici vlevo nebo vpravo si může uživatel zvolit dle svého uvážení a měnit ji stiskem tlačítka ve spodní části panelu s výběrem reportů. Tato změna přináší i další výhody, například snížení paměťové náročnosti programu. Z pohledu uživatele pak svislé umístění panelu s výběrem reportu nabízí dostatečný prostor pro budoucí přidání nově vytvářených reportů, například reporty týkající se Slovenského obchodního vestníku, jehož informace Vám rádi poskytneme jako bezplatnou inovaci programu. Ve zbývajícím volném prostoru panelu je umístěn pruh signalizující průběh načítání vstupních dat, a také textová informace o počtu nových událostí a nových insolvenčních řízení v celém insolvenčním rejstříku od předchozí provedené kontroly.



Část nových funkcí je vytvořena i na základě podnětů od Vás, našich zákazníků. Vítejte jakékoliv Vaše náměty, pečlivě je uvážíme a zohledníme při dalším vývoji programu. Děkujeme Vám za každou zpětnou vazbu, kterou nám poskytujete.

| | |
|--|---|
| <p>Konkurzy-Insolvence AgroKonzulta Žamberk spol. s r. o. Klostermanova 1258 Žamberk 564 01</p> | <p>tel.: 465 67 67 99 mobil: 603 86 11 33 www.konkurzy-insolvence.cz software@konkurzy-insolvence.cz</p> |
|--|---|